

MEHRFAMILIENHAUS WILDBACHGUT, MÜHLEBACH

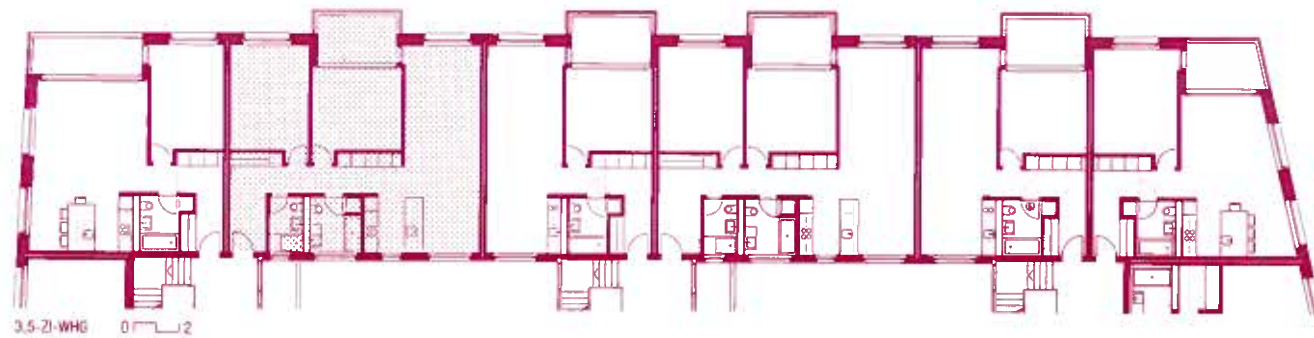
30

Ledermann Immobilien AG – BZO Q1 – Arealfläche 2290 m²

Hamburger Flair in Zürich: Dunkelroter Klinker aus Norddeutschland prägt die Fassade der sechsgeschossigen Blockbebauung. Das städtebauliche Muster ist auf dieser Parzelle neu, im Seefeld-Quartier jedoch weit verbreitet.



ARCHITEKT	moser wegenstein architekturbüro
BAUJAHR	2009
WOHNEINHEITEN	64 Wohneinheiten
WOHNUNGSSPIEGEL	32 × 2,5-Zi (63–70 m ²) 25 × 3,5-Zi (98–120 m ²) 6 × 4,5-Zi (140 m ²) 1 × 8,5-Zi (325 m ²)
GRÖSSE 4 – 4,5-ZI-WHG	140 m ²
MIETZINS 4 – 4,5-ZI-WHG	CHF 5900.–
ANZAHL BEWOHNER	ca. 80 Bew.
GF ANRECHENBAR	6773 m ²
AUSNÜTZUNGSZIFFER	296 %
ÜBERBAUUNGSZIFFER	55 %
ENERGIE-ZERTIFIZIERUNG	Minergie



3,5-ZI-WHG 0 1:2

