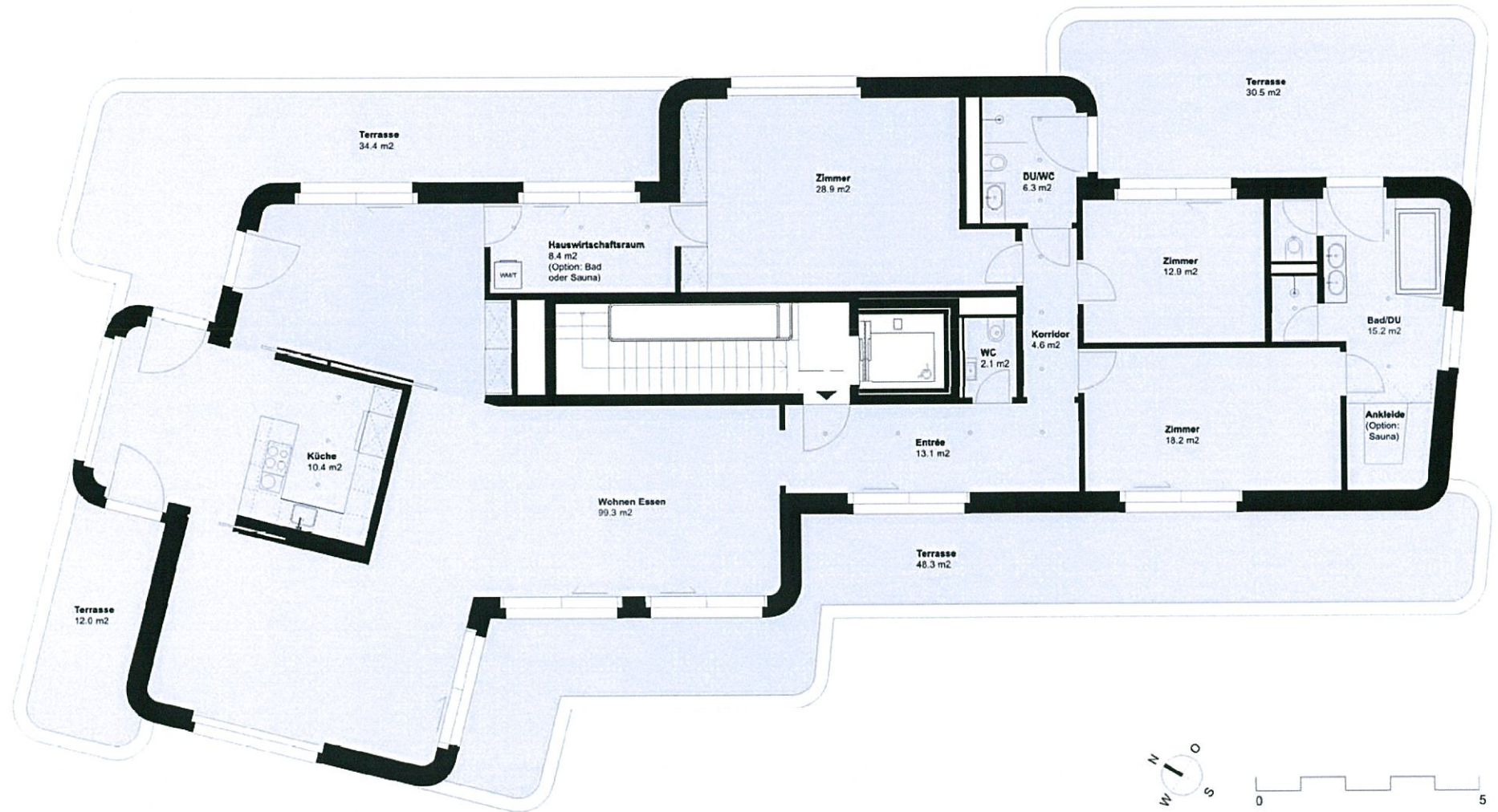
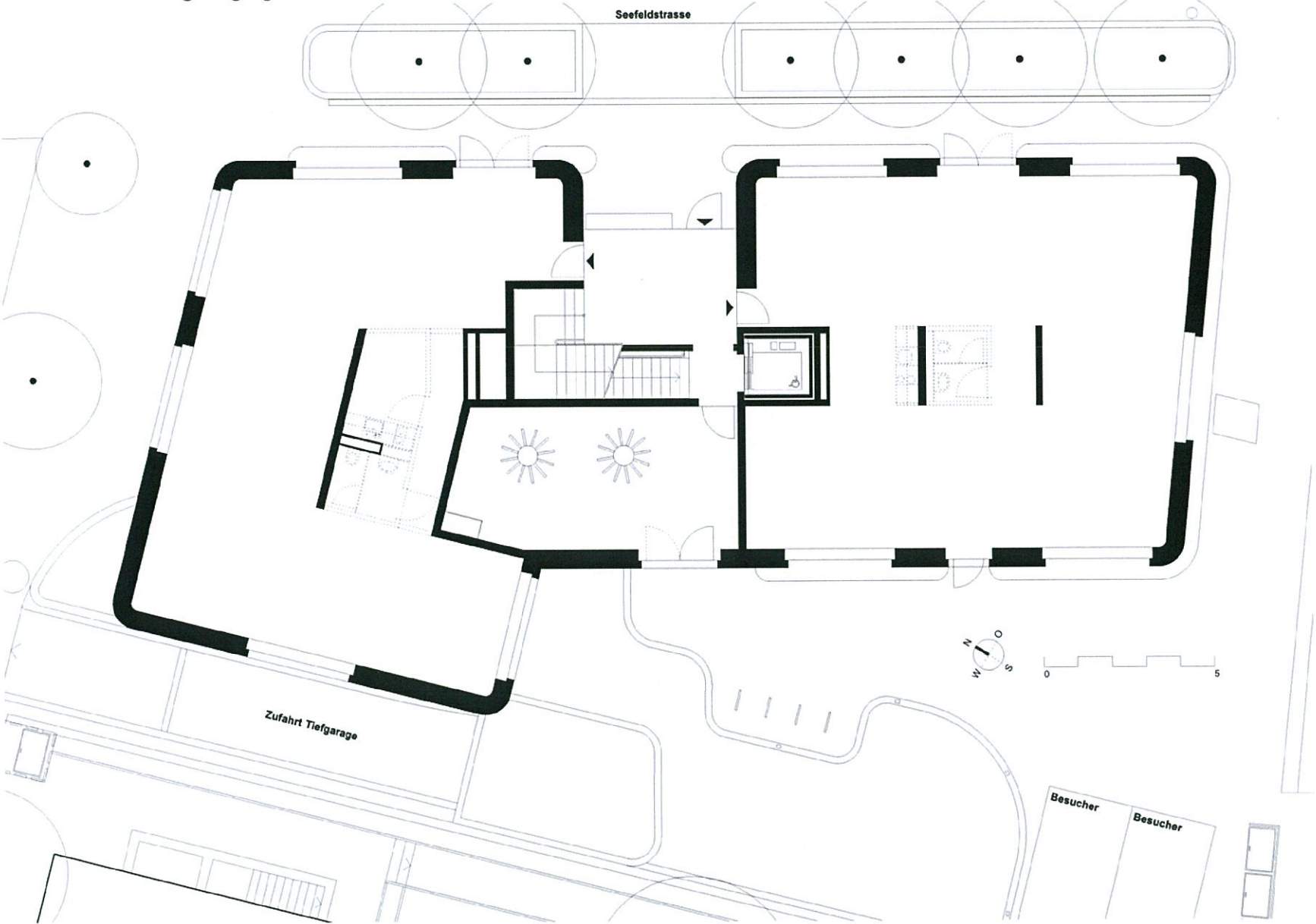


## Grundriss Penthouse



# Grundriss Eingangsgeschoss



# Grundriss Untergeschoss





## Kurzbaubeschrieb

### **Entrée/Wohnbereich/Zimmer:**

Boden: Parkett Sucupira Seda, geölt; Wände: Weissputz gestrichen; Decke: Weissputz gestrichen

### **Küche:**

Boden: Granit Andeer, satiniert, englisch verlegt; Wände: Weissputz, weiss gestrichen, Schild über Arbeitsplatte aus gehärtetem Glas; Fronten: Schleiflack, mit Griffleisten; Abdeckung: Granit, Nero Assoluto mit eingeschliffenem Tropfteil; Edelstahl-Armatur matt mit Zugauslauf; Spülbecken: Chromstahlbecken von unten ein-gebaut; Geräte: Backofen und Steamer, Glaskeramikkochfeld mit integrierter Wokmulde, Geschirrspüler, Food Center, Inselhaube mit Teleskopfunktion.

### **Bad/WC:**

Bodenbeläge: Andeer, satiniert, englisch verlegt; Wandbeläge: Granit Andeer, satiniert, englisch verlegt und Zementspachtel gestrichen; Dusche: Granit Andeer, satiniert, englisch verlegt, bodeneben mit Glasduschtrennwand; Armaturen: Philippe Starck, Dusche in grossem Bad mit Regenbrause und zusätzlichen Seitenbrausen; Apparate: Aufsetzwaschtische Catalano, Dusch-WC in Dusche und Bad; Waschtischmöbel mit Schleiflackfronten und Abdeckung in Granit Nero Assoluto, Spiegel in Wand eingelassen, separate Leuchten.

### **Diverses:**

Wandschränke und Innentüren Holzwerkstoff gestrichen; Waschmaschine/Tumbler im Hauswirtschaftsraum

### **Fenster / Storen:**

Holzmetallfenster, gestrichen; Holz-Metall-Hebeschiebefenster bei Terrassen, gestrichen; Lamellenstoren elektrisch bedienbar, Sonnenschutz: Knickarmmarkisen an der Südfassade mit Regen- und Windwächter.

### **Elektroinstallationen:**

Einbauspots in Küche, Bad, Dusche-WC, Hauswirtschaftsraum und Entrée sowie Korridor dimmbar, Multimediasteckdosen (Radio, TV, Internet, Telefon, PC, Fax, Audio, Video) in Wohn- und Schlafräumen, Bädern und Küche, Radio/TV-Anschlüsse in Bad, WC, Dusche und Hauswirtschaftsraum; Leerrohrinstallation für BUS-System; wasserfeste Steckdosen auf allen Terrassen; Video-Gegensprechanlage

### **Terrassen:**

Holzrost aus Douglasie; Wasseranschlüsse mit frostsicherem Ventil bei den grossen Terrassen.

### **Heizung:**

Gasheizung für Wärmeerzeugung, Solaranlage für Brauchwarmwassererwärmung. Bodenheizung mit Einzelraumregulierung.

### **Lüftung:**

Kontrollierte Wohnungslüftung in Wohn-, Ess- und Schlafräumen, mit Handschalter bedienbar; Zuluft über Bodenluftauslässe; Abluft über Wandauslässe in Nasszellen. Küchenabluft separat über Dach geführt.

### **Parkieren:**

Autoeinstellplätze in Unterniveaugarage für Mieter, Besucherparkplätze im Freien.

### **Allgemeines:**

Kellerabteil mit Steckdose im Untergeschoss; Personenaufzug für Nutzlast 630 kg, für 8 Personen; ca. 28 Veloabstellplätze im Innen- und Aussenbereich. Trockenräume mit Secomaten.