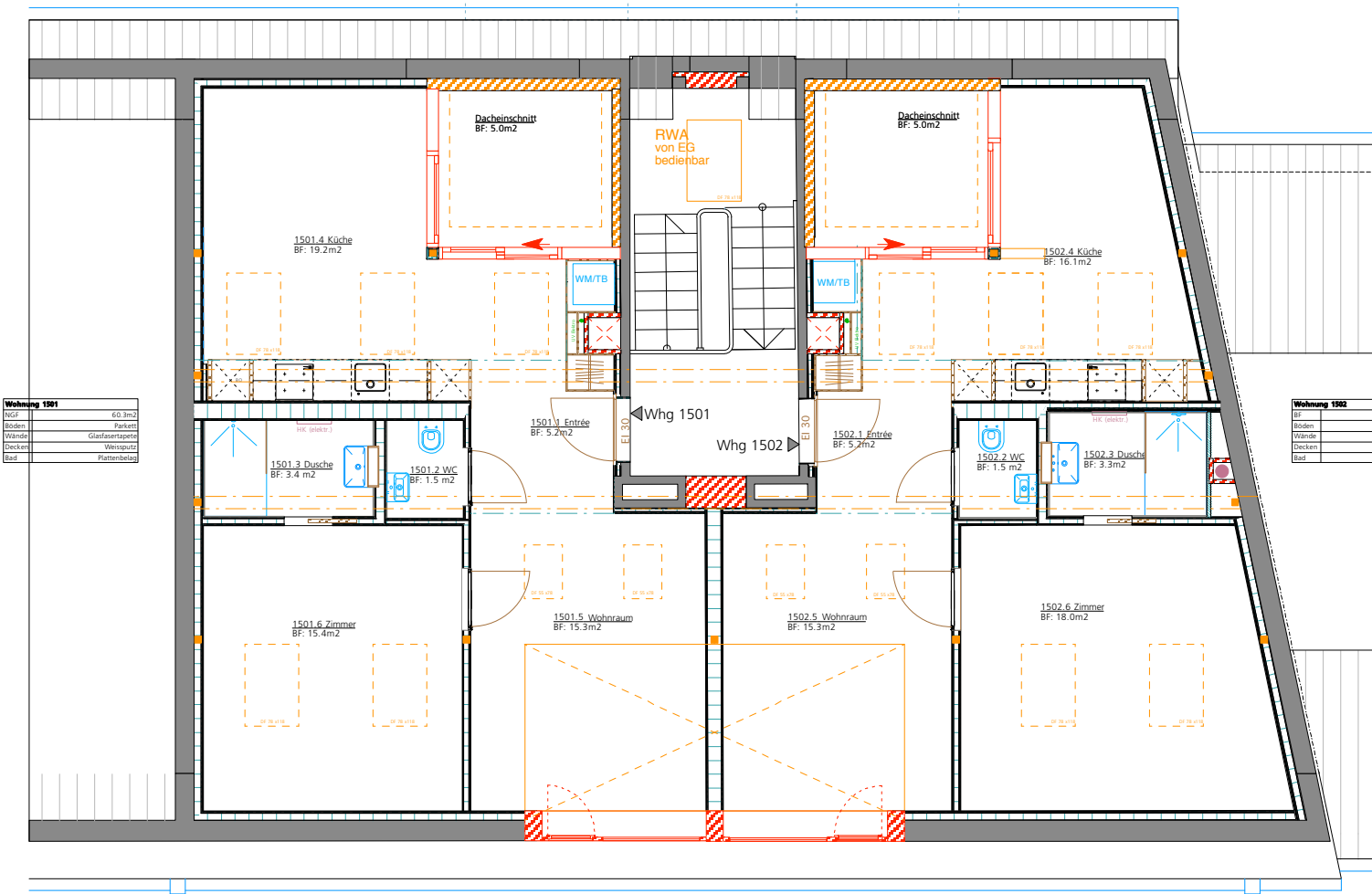


CS 1

SL: 0.74/1.41  
 SI: ---  
 ST: ---



**Wohnung 1501**

NGF	60.3m <sup>2</sup>
Böden	Parkett
Wände	Glasfaserputz
Decken	Wolfsputz
Bad	Plattenbelag

**Wohnung 1502**

BF	
Böden	
Wände	
Decken	
Bad	

SL: 0.84/1.80  
 SI: ---  
 ST: ---



**Wohnhaus Seefeldstrasse 204**

Seefeldstr. 204, 8008 Zürich

**Projekt-Nr.** 838 **Plan-Nr.** 838.5.20.50G

**5. Obergeschoss** **1:100**

Gezeichnet ig Datum 26.3.12  
 Format A4 Dateiname

**hemmi  
fayet**

architekten ag eth sia  
 riedhofstrasse 29  
 ch – 8049 zürich  
 tel 044 344 55 11  
 fax 044 344 55 12  
 info@hemmifayet.ch