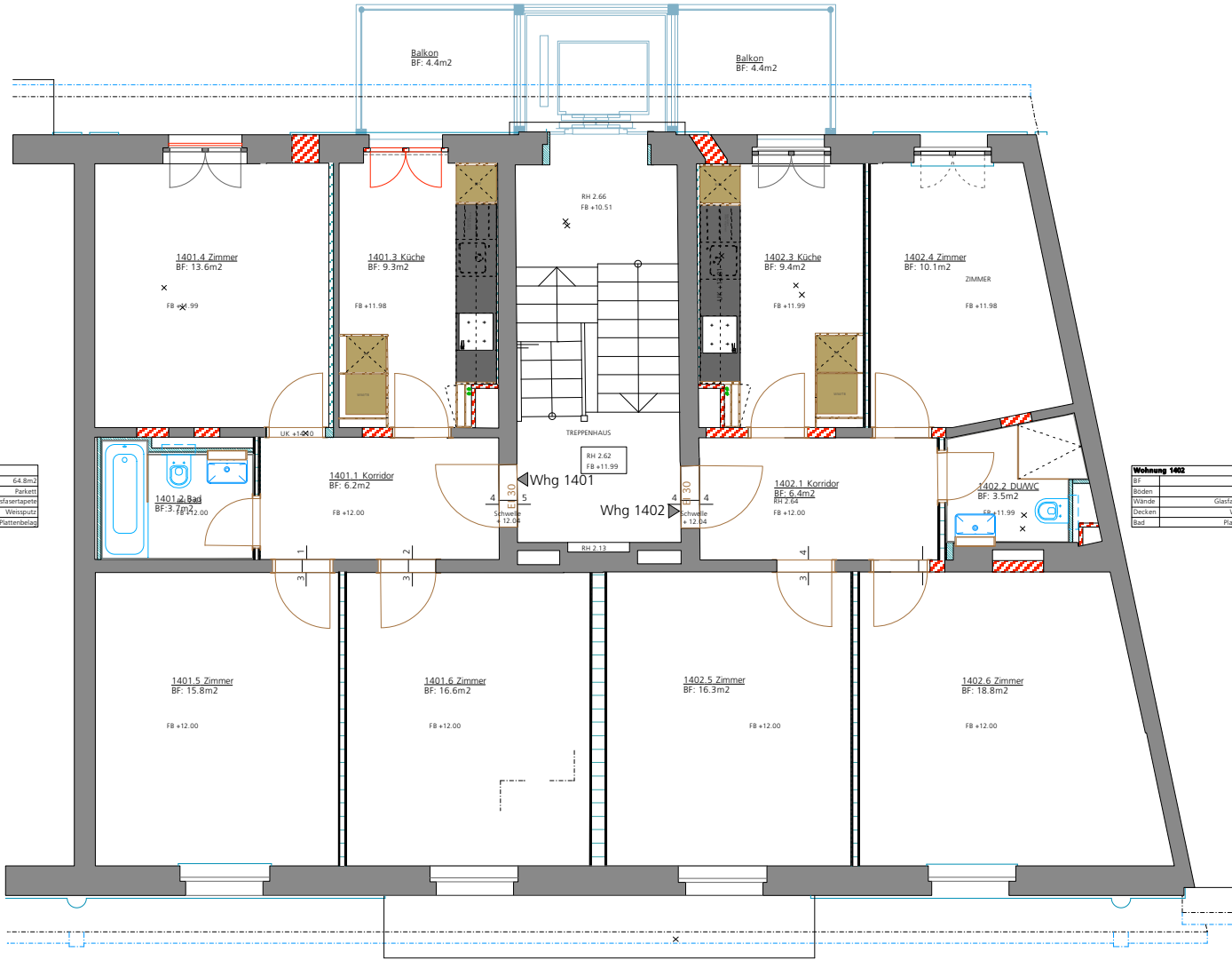


SL: 1.102.20 SL: 0.40/0.51 SL: 1.10/1.40 SL: 1.49/1.49 SL: 0.32/0.49 SL: 1.00/2.21 SL: 1.00/1.40  
 St: --- St: 1.89 St: 0.78 St: 0.74 St: 1.91 St: --- St: 0.81  
 ST: 2.30 ST: --- ST: 2.32 ST: 2.38 ST: --- ST: 2.35 ST: 2.34



Wohnung 1401	
NGF	64.8m <sup>2</sup>
Boden	Parkett
Wände	Glasfaserplatte
Decken	Wassputz
Bad	Plattenbelag

Wohnung 1402	
Boden	
Wände	Glasfaserplatte
Decken	
Bad	Plattenbelag

SL: 1.15/1.60 SL: 1.15/2.40 SL: 1.15/2.40 SL: 1.15/1.60  
 St: 0.76 St: --- St: --- St: 0.79  
 ST: 2.51 ST: 2.50 ST: 2.50 ST: 2.53

## Wohnhaus Seefeldstrasse 204

Seefeldstr. 204, 8008 Zürich

**Projekt-Nr. 838** **Plan-Nr. 838.5.20.40G**  
**4. Obergeschoss** **1:100**

Gezeichnet ig Datum 26.3.12  
 Format A4 Dateiname 838\_Seefeldstr204\_jB.vwx

hemmi  
fayet

architekten ag eth sia  
 riedhofstrasse 29  
 ch - 8049 zürich  
 tel 044 344 55 11  
 fax 044 344 55 12  
 info@hemmifayet.ch